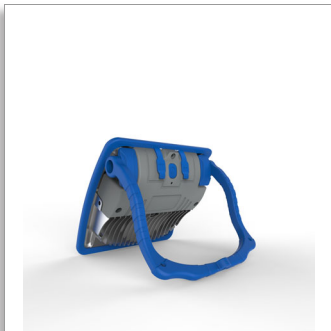




Philips MatchLine  
LED-projektor PJH20 med  
färgkontroll

#### Matchar med dagsljus

350 lm boost/50 lm eko  
Laddningsbar med lång kabel  
Kraftfull IK09/IP67



LPL39X1

## Riktig färgmatchning. Framtagen för proffs.

### Laddningsbar LED-projektor för lackeringsverkstäder

Philips MatchLine PJH20 LED-arbetslampa är perfekt för snabba kontroller av färg och större lackeringsverkstäder. Två lägen med starkt ljus hjälper dig att uppnå finish med kvalitet. Och du kan enkelt växla mellan batteri och kabelslutning.

#### Överlägset och praktiskt starkt ljus

- Matcha enkelt färger som om du arbetade i dagsljus
- Högt färgåtergivningsindex på 92 visar naturlig färg
- Belysningsläge i två steg (2300/1200 lumen) för många olika användningsområden
- 90° bred spridningsvinkel för att belysa hela arbetsområdet
- Det matta filtret minskar reflexerna så att inte ögonen belastas

#### Dubbla batterier och kabel

- Växla enkelt mellan laddningsbara batterier och kabelansluten strömkälla

#### Kraftfull och stor mångsidighet

- Den robusta lampan klarar stötar, vatten och damm – IK09 och IP67
- Placera den enkelt på praktiska stativet så får du bästa belysning
- Flexibel användning av din lampa med 5 meter kabel

# PHILIPS

## Funktioner

### Matcha färger som om det vore dagsljus

Philips Matchline-serien PJH20 med Luxeon SMD LED-teknik och de senaste Lumi-LED-lamporna, har ett kraftfullt vitt ljus, högt färgåtergivningindex och 6 000 K riktig dagsljusfärgtemperatur. Det innebär att med Matchline PJH20 kan du arbeta i din målning-, polerings-, rengörings- eller förberedelsezon som om du arbetade utomhus en klar, solig dag. Och lampan är inte bara utformad för att ge dig ett bättre synfält; det mjukare vita ljuset är också skonsamt mot ögonen, vilket minskar trötthet när du arbetar.

### Färgåtergivningsindex

Ju högre färgåtergivningsindex (CRI), desto lättare är det att identifiera rätt färg. Lampor med ett lågt CRI-värde gör att vissa färger ser lite annorlunda ut. Ljuskällor med ett färgåtergivningsindex på 90 eller högre är bäst för uppgifter som kräver den mest exakta färgmatchningen. Med sina 48 LUXEON lumi-LED-lampor ger Philips Matchline PJH20 ett ljus med CRI 92. Med en sådan kraftfull ljuskälla kan du vara säker på att du är ser den verkliga färgen. Så att du enkelt och snabbt kan hitta den färg du behöver, utan att använda spektrometer. Färgmatchningsmisstag lämnar du till dina konkurrenter.

### Mångsidigt belysningsläge i två steg

Med Philips Matchline PJH20 kan du justera ljusstyrkan beroende på dina behov. Det mer kraftfulla boost-läget ger 2300 lumen, som passar perfekt för belysa en stor yta, kunna se de verkliga färgerna eller kontrollera de finare detaljerna i ett målningjobb. Med normalläget får du 1 200 lumen, vilket ger ett ljusstarkt, men mjukare ljus för det dagliga arbetet, samtidigt som du sparar batteri.

### 50° bred spridningsvinkel

Den breda spridningsvinkeln på 90° lyser upp fordonets delar med ett jämnt och enhetligt ljus. Du kan inte bara se små detaljer för att hitta eventuella brister, utan även arbeta med ett större område åt gången.

### Det matta filtret skyddar ögonen

När du måste titta på en reflekterande yta under stark belysning under en längre tid kan ögonen lätt bli trötta och irriterade. Philips Matchline PJH20 är utrustad med ett matt filter som skyddar dina ögon genom att minska bländning och spegelliknande reflektioner. På så sätt kan du arbeta mer bekvämt en längre tid.

### Dubbla batterier och kabel

Vill du ha maximal frihet att gå runt i verkstaden? Inga problem. Koppla ur kabeln från PJH20 så växlar du till batteridrift. Du får ett kraftfullt ljus i upp till fem timmar på litiumbatteriet. Om du behöver kontinuerligt ljus för längre, mer komplexa arbetsuppgifter kan du alltid ansluta lampan igen och använda Philips PJH20 med elkabel.

### Robust och hållbar kvalitet

Höjlet på MatchLine PJH20 uppfyller den internationella standarden IK09 och är robust, utformat för att klara de tuffaste arbetsmiljöerna. Eftersom vi vet att även de mest försiktiga tappar sina verktyg då och då. Och vattentålig enligt standarden IP67 och en yta som är motståndskraftig mot kemikalier och lösningsmedel på verkstaden kan du vara säker på MatchLine PJH20 är en arbetsbelysning som är gjord för att hålla länge.

### Enkel att montera på ett stativ

MatchLine PJH20 levereras med ett praktiskt stativ, så att du enkelt kan placera projektorn och få bästa möjliga belysning. Placera bara lampan i det bästa läget för det jobb du ska utföra och sätt sedan igång.

### Utrustad med 5 meter kabel

Att arbeta med korta kablar kan vara frustrerande, särskilt i en lackeringsverkstad där du behöver kunna använda dina verktyg på ett flexibelt sätt. MatchLine PJH20 levereras med en fem meter lång, tjock, robust kabel så att du kan ansluta och använda lampan varhelst du behöver den i verkstaden.

## Specifikationer

### Beställningsinformation

- Beställningspost: LPL39X1
- Beställningskod: 39609631

### Elektriska specifikationer

- Batterikapacitet: 7 800 mAh
- Batteriladdningstid: 3,5 timmar
- Batterityp: Litium
- Typ av kontakt: DC
- Strömkälla: Laddningsbar
- Wattal: 20 W
- Spänning: 8,4 V
- Batteriets drifttid: 2 tim/4 tim

### Ljusegenskaper

- Spridningsvinkel: 90° grader
- Spridningsvinkel (fokusljus): Saknas grader
- LED-livs-längd: 50 000 timmar
- Ljusflöde: 2 300 lumen
- Ljusstyrka (Eco-läge): 1200 lumen

### Förpackningsinformation

- Bruttovikt per del: 1 800 g
- Höjd: 9,5 cm
- Längd: 37,0 cm
- Bredd: 26,0 cm

### Förpackningsinformation

- EAN3: 8727900396102

### Produktinformation i förpackning

- Kabellängd: 5 m
- Höjd: 5,8 cm
- Längd: 20,3 cm
- Antal i förpackning/minsta beställningsantal: 6
- Vikt med kabel: 1 900 g
- Vikt utan sladd: 1 350 g
- Bredd: 20,2 cm

### Produktbeskrivning

- Krok: Nej
- Slagtålighetsklass (IK): IK09
- Magnet: Nej
- Material och finish: Aluminium och PC
- Antal LED-lampor: 48
- Driftstemperatur: Lampa -20° till 60 °C
- Vridbart ljus
- Tål: industrimedel, Kemikalier
- Teknik: LED
- Hörlurar med huvudband: Saknas



Publiceringsdatum  
2016-08-14

Version: 2.0.1

12 NC: 8670 001 40742

© 2016 Koninklijke Philips N.V.  
Med ensamrätt.

Specifikationerna kan ändras utan föregående meddelande. Alla varumärken tillhör Koninklijke Philips N.V. eller sina respektive ägare.

[www.philips.com](http://www.philips.com)