

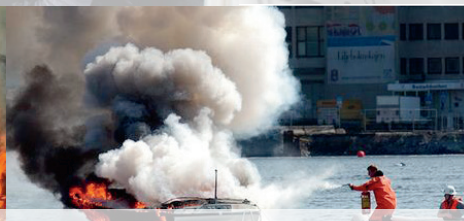
Eksempel på montering i motorbåt.



Eksempel på montering i bil.



Motorbrann som kunne vært forhindret.



Båtbranner kan være ekstra vanskelig å slukke.



Brann slukket på normalt vis.
Et ekstremt stort oppryddingsarbeid gjenstår.

BlazeCut er et selvutløsende brannslukningssystem for alle typer kjøretøy og elektriske skap. Om en brann skulle oppstå vil det bli et hull i slangen der flammene er som varmest. På kun et par sekunder vil gassen fra slangen slukke hele brannen. Ettersom gassen ikke legger igjen restprodukter

behøver du ikke vaske eller rydde opp etter eventuell bruk. Slangen kan formes slik du ønsker, og er svært enkel å montere. Du benytter strips og former slangen slik at den tilpasser seg for eksempel motorrom eller elskap.

Produktfakta

- ▶ Finnes i lengdene 1 meter, 2 meter, 3 meter og 4 meter. 1 meter passer perfekt til for eksempel påhengsmotorer til båt, 2 meter til mindre biler, og 3-4 meter passer til større biler og innenbordsmotorer.
- ▶ Når temperaturen 120°, vil et hull oppstå i slangen der flammene er varmest, og gassen vil slukke brannen på få sekunder.
- ▶ Ingen rengjøringsbehov! Gassen kveler og kjøler ned ilden, og legger ikke igjen noe restprodukt etter slukkingen.
- ▶ Miljøvennlige gasser: HFC-236FA (TV) og HFC-227EA (TD) som er ufarlige å puste inn.
- ▶ To standardssystem: for kjøretøy- og marinesystemer benyttes produktgruppe TV. For elektriske systemer benyttes produktgruppen TD.
- ▶ Enkel montering! Benytt strips og bøy slangen slik at den passer det utvalgte motorrommet eller elskapet. Kan monteres i den posisjonen du selv ønsker.
- ▶ Behøver ikke vedlikehold!
- ▶ Varer i opp til 10 år.
- ▶ Aktiv ned til -40°C.
- ▶ Brannklasse A, B, C og EL.

Ønsker du mer produktinformasjon, send oss en mail på: firmapost@kgk.no